

NORITAKE

ビット均質ポーラス砥石

ノンクロツティ



株式会社

ノリタケ カンパニー リミテド

ビット均質ポーラス砥石 ノンクロツティ

特長

- ・砥粒間隔の最適化により、形状維持性に優れます。
- ・ポーラス構造により加工物の焼けを抑制します。

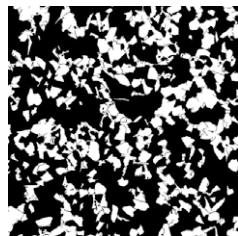
用途

- ・クリープフィード等
- ・各種平面研削加工
- ・耐熱鋼 (Ni合金等)
- ・各種焼入鋼の難削材 (SCr、SKH、SCM等) など

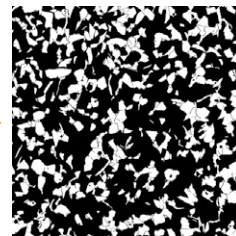
製造範囲

砥粒	A系
粒度	F60~F120
組織	9~12
結合度	E~I
外径寸法	φ610
厚み寸法	T75

砥石構造



従来ポーラス砥石

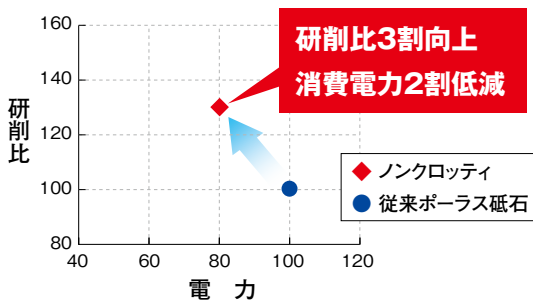


ノンクロツティ

※白色部が砥粒

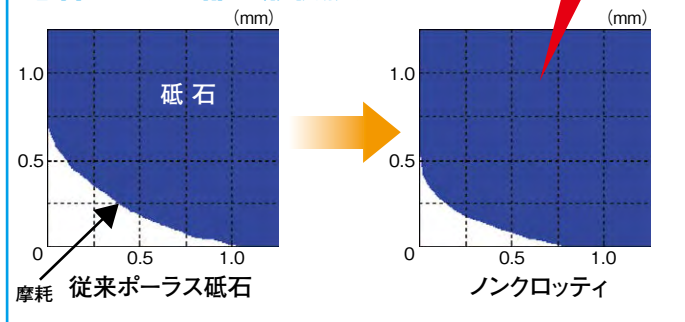
社内試験結果:湿式平面研削

周速	33m/s(2000m/min)
ワーク	耐熱鋼



※従来ポーラス砥石を100とした指数で表す。

砥石コーナー部の形状崩れ



NORITAKE

名古屋市西区則武新町三丁目1番36号
〒451-8501 TEL(052)561-9833

ホームページURL <https://www.noritake.co.jp/>

■東部支社 / 東京都港区虎ノ門1-13-8
〒105-8502 TEL(03)6205-4433

■中部支社 / 名古屋市西区則武新町3-1-36
〒451-8501 TEL(052)561-7226

■西部支社 / 大阪府摂津市南千里丘2-29
〒566-0021 TEL(06)6319-1161

お問い合わせ先

※仕様につきましては、予告なく変更する場合がございます。あらかじめご了承ください。



ISO 9001 認証
JQA-1616



ISO 14001 認証
JQA-E-90071

