

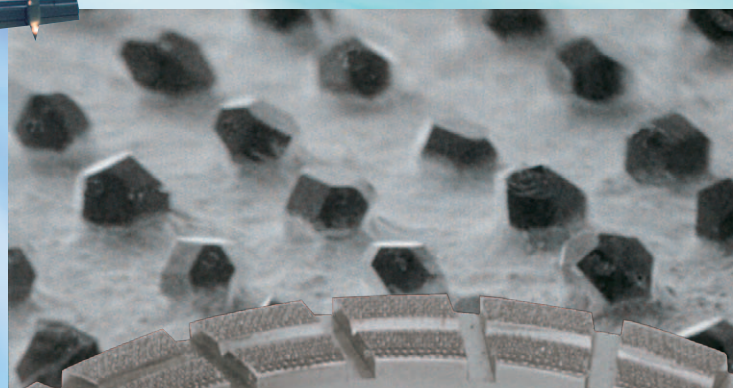
NORITAKE

GRIT ACE

グリットエース

高能率精密研削用

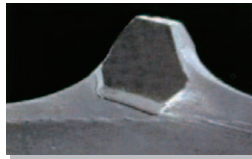
New Generation in High Efficiency Machining



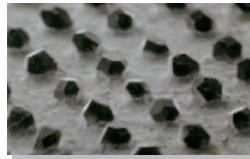
株式会社
ノリタケカンパニーリミテド
NORITAKE CO., LIMITED

特長
Features

ノリタケ独自のテクノロジーを集結!
GRIT ACE uses NORITAKE'S Engineered Technology



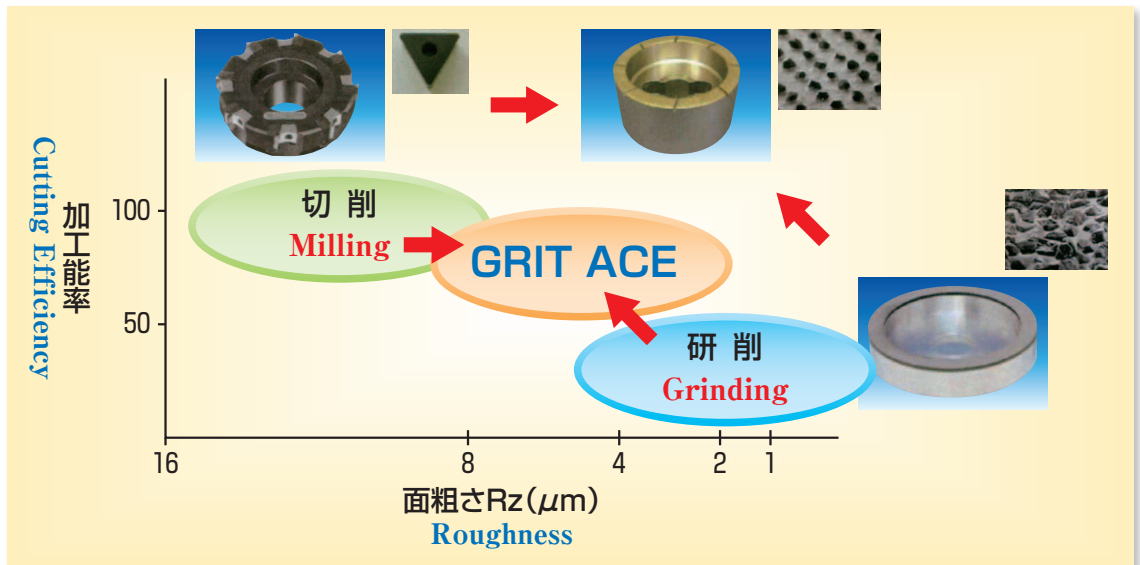
①高い砥粒突き出し
High Grain Protrusion



②規則配列砥粒
Controlled Grain Pitch



③用途に応じたデザイン
Customized Design



切削の能率で研削の仕上げ面を達成!
Better Surface Finishes with Milling Conditions

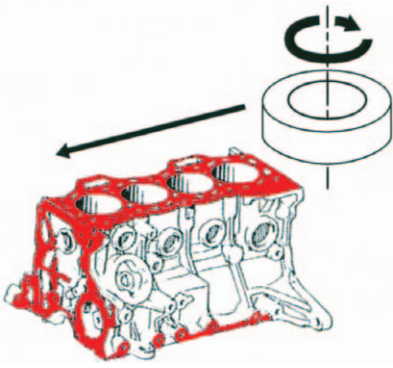
用途
Applications



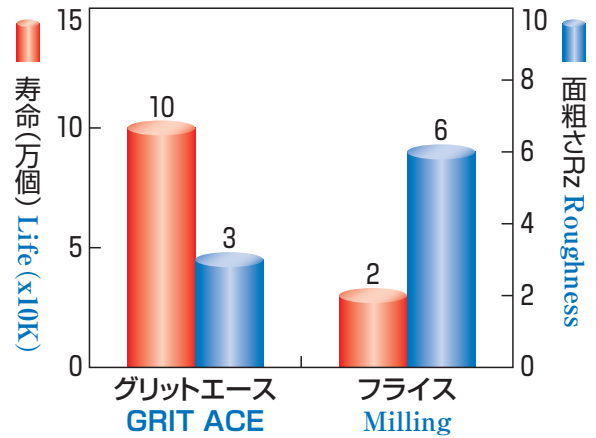
幅広い分野に採用
GRIT ACE is use for wide range field

加工事例 Example

アルミシリンダーブロック上面研削 Aluminum Cylinder Block

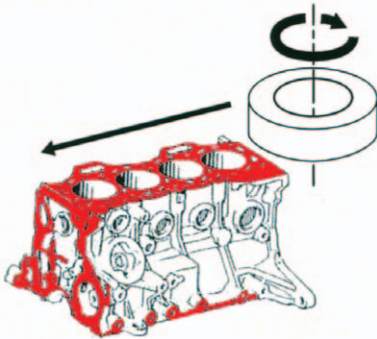


工具 Tools	GA(DIA)
	フライス Mill
切込み Depth	0.6mm
送り速度 Feed	3000 mm/min



工具寿命 5 倍、面粗さ 1/2
Improved Roughness and Tool Life

アルミ+鋳鉄シリンダーブロック上面研削 Aluminum+Cast Iron Cylinder Block



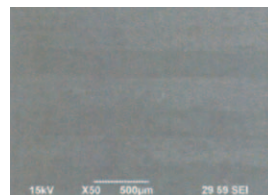
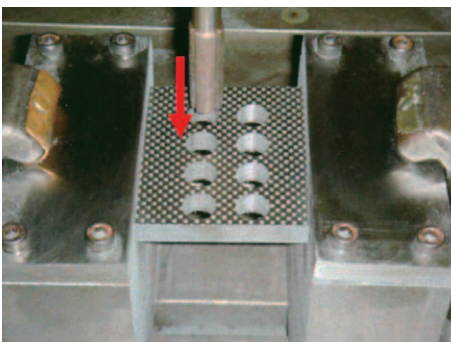
工具 Tools	GA(CBN)
切込み Depth	0.3mm
送り速度 Feed	1000 mm/min



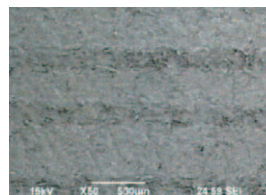
グリットエース(CBN) GRIT ACE(CBN)

GA(CBN)はアルミ+鋳鉄シリンダー
ブロックに有効
GA(CBN) provides uniform surface
finish on Al+Fe composite cylinder block

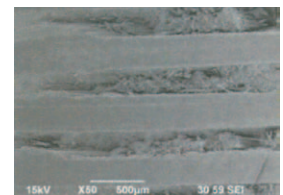
CFRPの加工 Carbon Composite



グリットエース
GRIT ACE



電着ホイール
EP Wheel

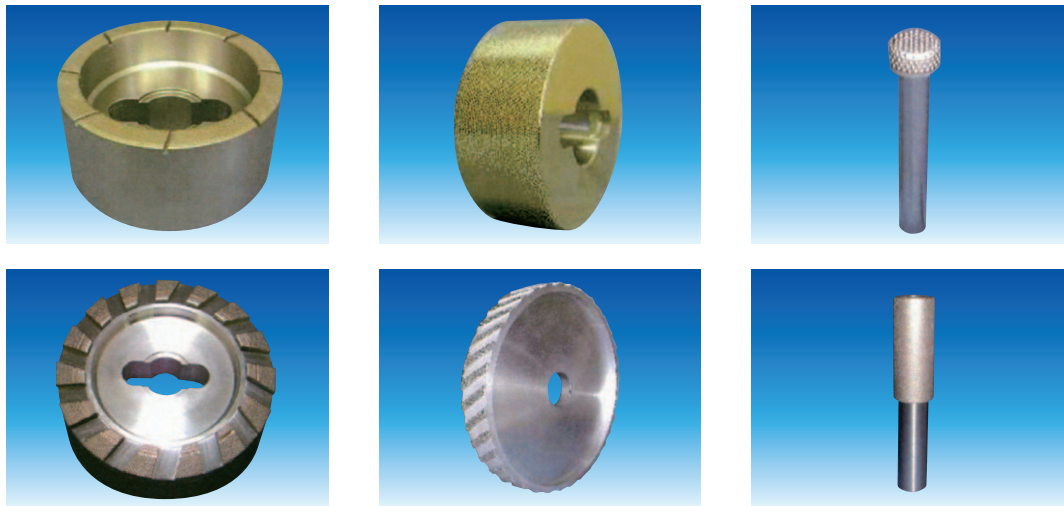


フライス
Milling

グリットエースは目詰まりせず、安定した加工品位を
維持できる
GRIT ACE gives a stable finish with less loading

形状例、製造範囲 Available in variety of shapes and sizes

形状例 For example of shape



外径 Diameter	φ 5 ~ φ350 (0.2~13.8inch)
砥粒 Abrasive Type	Diamond or CBN
粒度 Grit Size	# 30 ~ # 120 (FEPA 601~126)

株式会社

ノリタケ カンパニー リミテド

工業機材事業本部 営業本部

〒451-8501 名古屋市西区則武新町三丁目1番36号
TEL(052)561-9833

■東部支社

〒105-8502 東京都港区虎ノ門一丁目13番8号
TEL(03)6205-4433

■中部支社

〒451-8501 名古屋市西区則武新町三丁目1番36号
TEL(052)561-7226

■西部支社

〒566-0021 大阪府摂津市南千里丘2番29号
TEL(06)6319-1161

■海外事業推進部

〒451-8501 名古屋市西区則武新町三丁目1番36号
TEL(052)561-9837

■NORITAKE CO., INC. (U.S.A.)

4990 Alliance Dr., Mason, OH 45040, U.S.A.
Tel +1-513-234-0770

■NORITAKE SHANGHAI TRADING CO., LTD. (China)

Shanghai Headquarter
Room 701, Aetna Tower No.107, Zun Yi Road,
Chang Ning District, Shanghai, China
Tel +86-21-6237-5667

■NORITAKE EUROPA GmbH (Germany)

Kurhessenstrasse 3, D-64546
Moerfelden-Walldorf, Germany
Tel +49-6105-2092-44

Guangzhou Branch

2510, Goldlion Digital Network Center, 138
Tiyu Road East, Guangzhou 510620, China
Tel +86-20-3877-2253

■NORITAKE SA (THAILAND) Co., LTD. (Thailand)

222 Voravit Building 9th Fl., Unit B Surawong Road,
Sipraya, Bangrak, Bangkok 10500 Thailand
Tel +66-2-235-1688

NORITAKE CO., LIMITED

INDUSTRIAL PRODUCTS GROUP SALES DIVISION

3-1-36 Noritake-Shinmachi, Nishi-ku, Nagoya 451-8501 Japan
Tel +81-52-561-9833

■EASTERN JAPAN BRANCH

1-13-8 Toranomon, Minato-ku, Tokyo 105-8502 Japan
Tel +81-3-6205-4433

■CENTRAL JAPAN BRANCH

3-1-36 Noritake-Shinmachi, Nishi-ku, Nagoya 451-8501 Japan
Tel +81-52-561-7226

■WESTERN JAPAN BRANCH

2-29 Minamisenrioka, Settsu, Osaka 566-0021 Japan
Tel +81-6-6319-1161

■OVERSEAS BUSINESS DEPT.

3-1-36 Noritake-Shinmachi, Nishi-ku, Nagoya 451-8501 Japan
Tel +81-52-561-9837

■お問い合わせ先 Contact Address

NORITAKE

