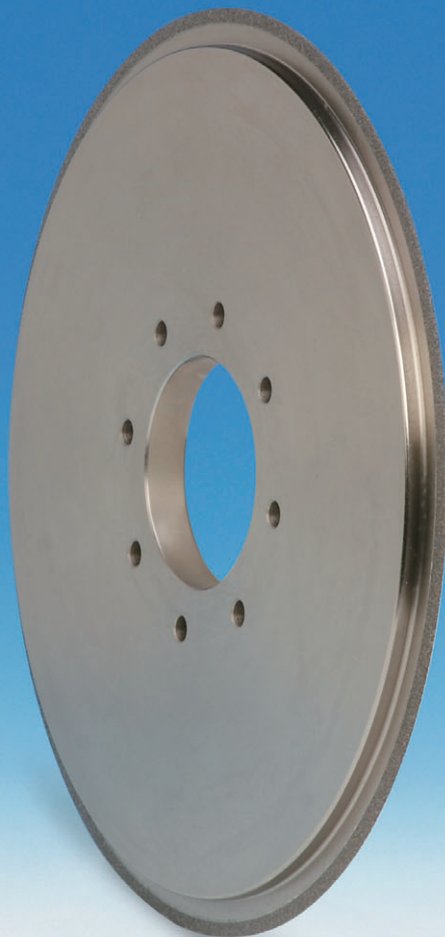


NORITAKE

超多気孔構造ビットCBNホイール

VPホイール



株式会社

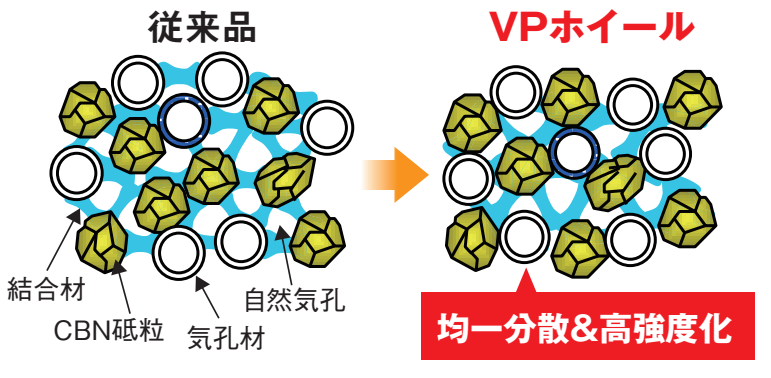
ノリタケカンパニー リミテド

超多気孔構造ビットCBNホイール VPホイール

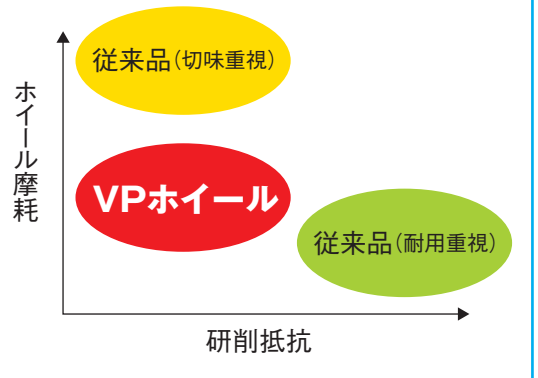
特長

新構造開発により気孔材の分散性と砥石強度の向上を図り、切味と寿命の両立を実現。

砥石構造

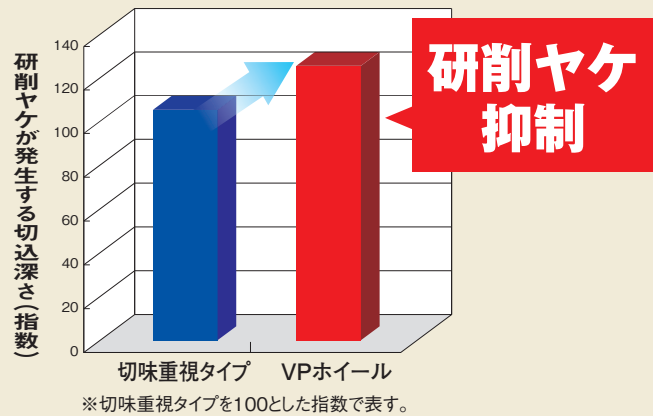
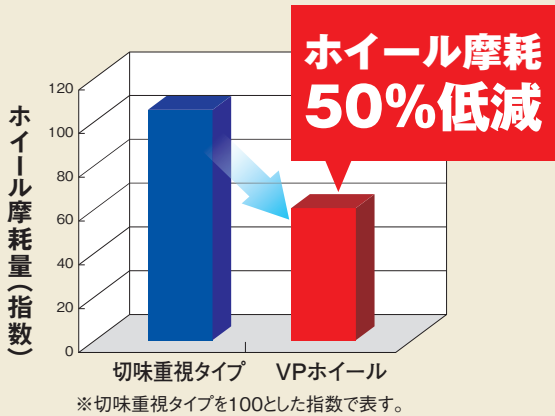


研削性能イメージ



砥石仕様

砥石寸法	φ205D	ワーク	SKD-11
研削機械	平面研削盤	テーブル送り速度	500mm/min
砥石周速度	30m/s(1,800m/min)		



研削・研磨の総合メーカー

NORITAKE

ノリタケカンパニー

〒451-8501
名古屋市西区則武新町三丁目1番36号
<http://www.noritake.co.jp/>

《お問い合わせは》

■東京 (03) 6205-4433
■名古屋 (052) 561-7226
■大阪 (06) 6319-1161

■ご注文・お問い合わせは当店まで

※仕様につきましては、予告なく変更する場合がございます。あらかじめご了承下さい。