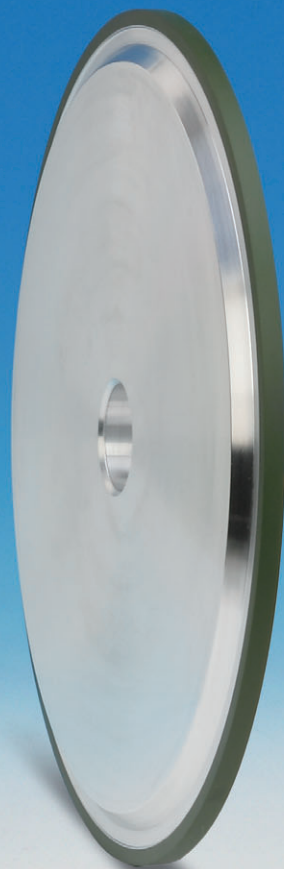


NORITAKE

超硬円筒研削用レジンホイール

BWCシリーズ

砥粒層構造の微細化と砥粒保持力向上により、
高能率の加工を可能とした新しいレジンホイールです。



株式会社

ノリタケカンパニー リミテド

超硬円筒研削用レジンホイール BWCシリーズ

円筒研削の問題点

ワークが細長いとたわみ、
砥粒突出しが無くなると食込めない

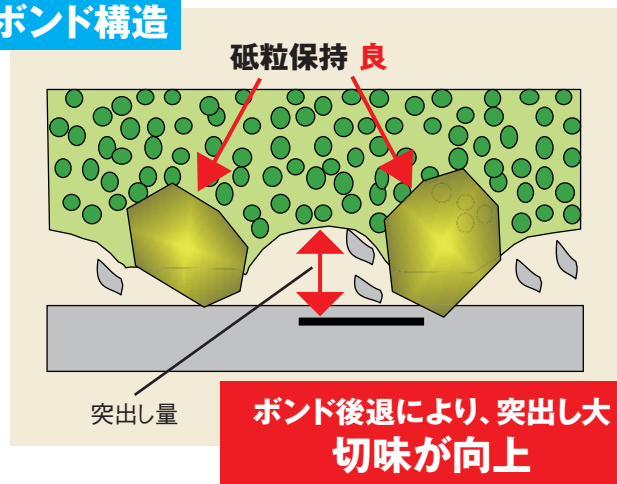
超硬、溶射材研削の問題点

素材が微粒化すると、
研削しにくく微小切粉のため目替り困難



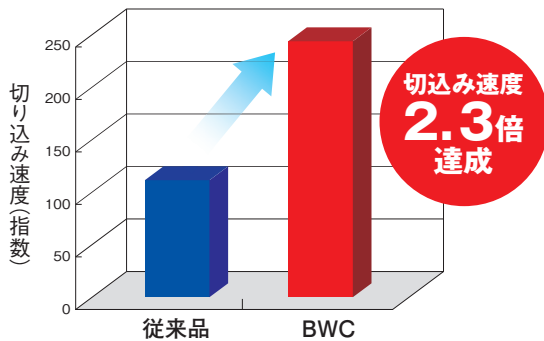
これらの問題を、BWCは解決します

ボンド構造



実施例1 粗加工

機 械	円筒研削盤
加 工 方 式	プランジ研削
取 り 代	0.5mm
ホ イ ー ル	SDC 140 BWC
寸 法	φ350×30T×20U
ワ ー ク	超硬丸棒 20φ×120L



ボンドシリーズ と標準ボンドとの位置付け

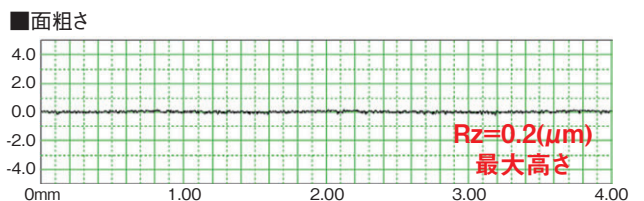
硬 ←	標準			→ 軟	鏡面用
P-BW4	N-BWC	N-BWC1	N-BWC2	P-BWCF	

<留意点>

ボンドの特徴により、鉄の研削はお勧めできません。また、砥粒層にピン角が重視の加工の場合には角ダレにご注意ください。

実施例2 鏡面加工

機 械	円筒研削盤
加 工 方 式	トラバース研削
切 込 み	1μm
ホ イ ー ル	SD 1000 BWC F
寸 法	φ150×10T×6U
ワ ー ク	超硬丸棒 20φ×170L



研削・研磨の総合メーカー

NORITAKE

ノリタケ カンパニー

〒451-8501
名古屋市西区則武新町三丁目1番36号
<http://www.noritake.co.jp/>

《お問い合わせは》

■東 京 (03) 6205-4433
■名 古 屋 (052) 561-7226
■大 阪 (06) 6319-1161

■ご注文・お問い合わせは当店まで

※仕様につきましては、予告なく変更する場合がございます。あらかじめご了承下さい。