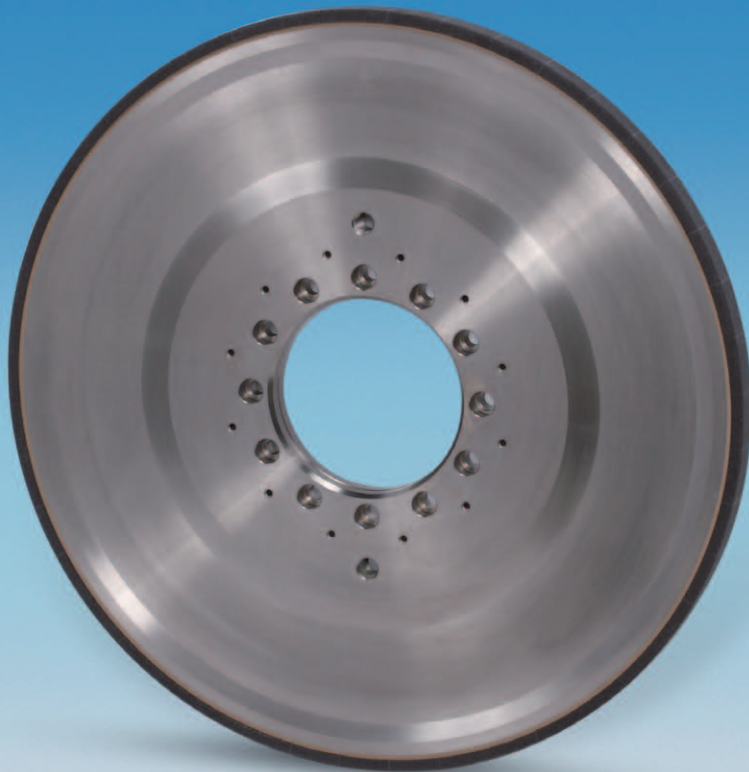


# NORITAKE

加工品位と研削能率の両立! コスト低減の決定版!

## Σホイール

新開発したΣホイールは研削加工で求められる  
“**高能率**” かつ “**高品位**” な加工を実現します。



株式会社

**ノリタケカンパニー** リミテド

# 加工品位と研削能率の両立! コスト低減の決定版! $\Sigma$ ホイール

## 特長

高能率化

研削焼けの抑制

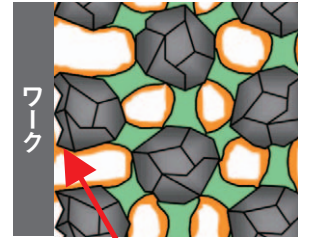
研削焼けが抑制されるため、  
従来以上の**高能率化**が可能

長寿命  
コスト低減

消費電力の低減

工具寿命の大幅な向上により  
**加工コストを低減**

$\Sigma$ ホイール模式図



※特殊コーティング剤

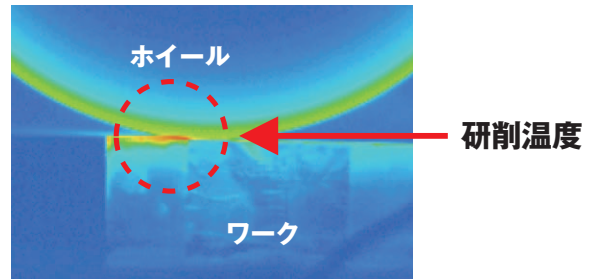
特殊コーティング剤により  
潤滑性を向上

## 従来工具との比較データ

### 加工条件

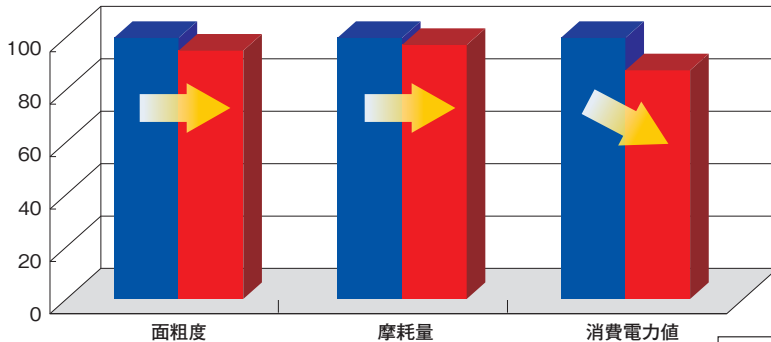
ホイール明細	CB80M+200VZ1
ワーク	SKD11
砥石寸法	205 <sup>D</sup> ×13 <sup>T</sup> ×76.2 <sup>H</sup> ×13 <sup>U</sup> ×3 <sup>X</sup>
評価ホイール	①従来ホイール ② $\Sigma$ ホイール
評価項目	面粗度、ホイール摩耗量、消費電力値 研削温度(サーモグラフィ)

### サーモグラフィを用いた研削温度の測定



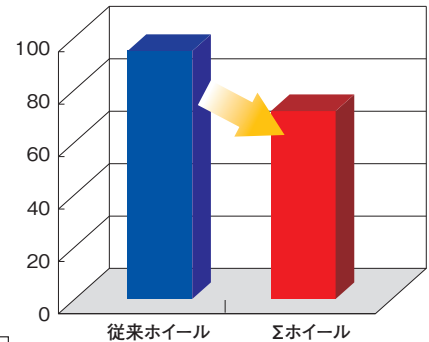
### 試験結果

[指数(従来ホイールを100とする)]



面粗度・摩耗量は同等もしくは改善傾向  
消費電力値は**1割以上の低減!**

[温度/°C]



$\Sigma$ ホイールでは  
研削温度が**2割以上低減**

**NORITAKE**

名古屋市西区則武新町三丁目1番36号  
〒451-8501 TEL(052)561-9807  
ホームページURL <http://www.noritake.co.jp/>

■東部支社 / 東京都港区虎ノ門1-13-8  
〒105-8502 TEL(03)6205-4433

■中部支社 / 名古屋市西区則武新町3-1-36  
〒451-8501 TEL(052)561-7226

■西部支社 / 大阪府摂津市南千里丘2-29  
〒566-0021 TEL(06)6319-1161

### お問い合わせ先

※仕様につきましては、予告なく変更する場合がございます。あらかじめご了承ください。



ISO 9001 認証  
JQA-I033

ISO 14001 認証  
JQA-E-90071