

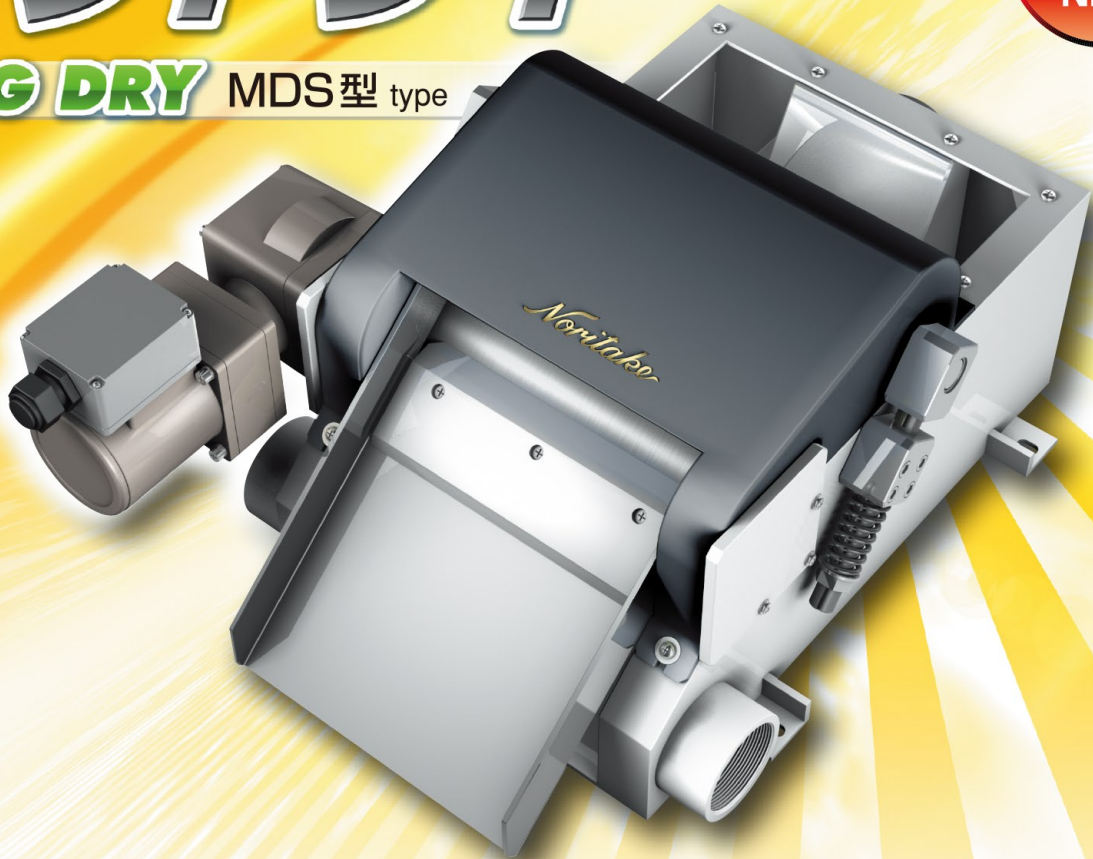
● 針状スラッジに対応した高耐久タイプ
Highly durable model compatible with pointed sludge

Noritake

マグドライ

MAG DRY MDS型 type

新型
NEW



特長 Features

- **高精度分離** High Precision Separation System
歯車加工工程等で発生する針状スラッジを最適な磁石配置により高精度に分離します。
Precisely separates the pointed sludge that generates in gear processing processes with an optimized magnet arrangement.
- **強力なスラッジ絞り性能** Optimized Sludge Dehydration System
スラッジ絞りローラー加圧機構の最適設計により、スラッジの脱水率が優れています。
We have optimally designed a pressurization mechanism of the sludge dehydration roller to keep down the oil content in sludge lower.
- **高耐久設計** Highly Durable Design
ドラム表面は優れた硬化処理により、高耐久性を実現しました。また、スラッジ絞りローラー材質の見直しにより、ローラーを長寿命にすることができました。
We have realized a highly durable drum surface through an enhanced hardening treatment. Moreover, we have been able to give the roller a long operating life by reviewing the sludge dehydration roller materials.
- **オリジナル流路** Original Flow Channel 特許取得 Patented
独自開発の処理液流路の採用により、駆動部品の耐摩耗性が飛躍的に向上しました。
The wear resistance of the drive parts has been massively improved through the adoption of a treatment liquid flow channel that we designed ourselves.
- **容易なメンテナンス** Easy Maintenance
シンプルな機構で、メンテナンス性に優れています。
Easy maintenance with a simple structure.

設置実績 System Performance

● 加工条件 Processing Conditions

ワーク Work	ギヤ Gear
ワーク材質 Work material	SCr材 SCr material
切削油 Cutting oil	不水溶性研削液 (30cst) Water-insoluble grinding fluid (30cst)
加工工具 Processing tool	シェービングカッター Shaving cutter
機械 Machine	シェービング盤 Shaving plate

● 性能比較 Performance Comparison

	標準タイプ Standard type	MDS型 MDS type
除去率 Extraction rate	82%	85%
スラッジ含油率 Oil content in sludge	43wt%	7wt%
稼働状況 Operating state		

用途 Applications

歯車加工工程及び粗大切粉等の一次処理
Gear processing process and coarse chip primary treatments

仕様 Specifications

型式 Model	MDS-□ (□:REF NOTE NO.)
定格電源 Power	200V 3phase 50/60 (Hz) 25 (W)
本体材質 Body material	SUS304

NOTE NO. □ : 処理量 Flow rate

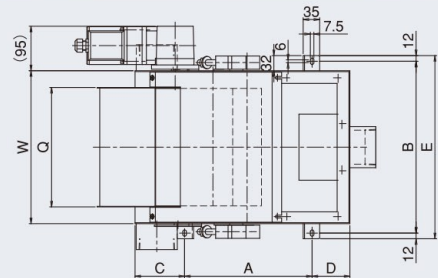
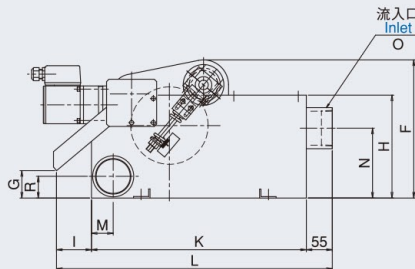
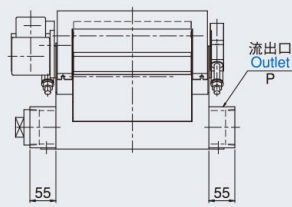
4 : 40(l/min)	12 : 120(l/min)
6 : 60(l/min)	18 : 180(l/min)
8 : 80(l/min)	24 : 240(l/min)

処理量はクーラント液の粘度により変わります。上記は1~10 (mPa·s) の場合の目安です。
The flow rate may change depending on the viscosity of the coolant. The above is according to a rule of thumb with 1 to 10 (mPa·s).

■寸法・質量 Size / Weight

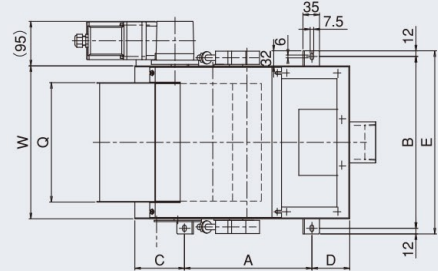
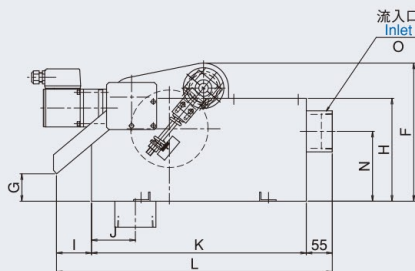
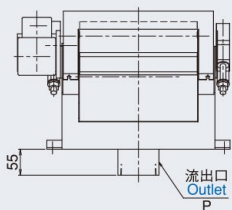
●横抜き型 Side-outlet type

MDS-□



●下抜き型 Under-outlet type

MDS-□-U



型式 Model	A	B	C	D	E	F	G	H	I	J	K	L	M	N	Q	R	W	流入口 Inlet O	流出口 Outlet P	処理量 Flow rate ℓ/min (1~10cSt)の場合 1 to 10cSt	(10~30cSt)の場合 10 to 30cSt	質量 Weight kg
MDS-4 (-U)	280	272	95	80	296	293	58	218	74	85	455	584	40	158	161	37	232	50A	50A	~40	~20	30
MDS-6 (-U)	280	318	95	80	342	293	58	218	74	85	455	584	40	158	207	37	278	50A	50A	~60	~30	34
MDS-8 (-U)	270	364	105	80	388	293	58	218	74	93	455	584	46	148	253	46	324	65A	65A	~80	~40	41
MDS-12 (-U)	245	456	130	80	480	301	67	227	74	100	455	584	55	148	345	51	416	80A	80A	~120	~60	51
MDS-18 (-U)	270	640	140	80	664	324	77	250	74	115	490	619	65	171	529	65	600	80A	100A	~180	~90	66
MDS-24 (-U)	270	778	140	80	802	324	77	250	74	115	490	619	65	171	667	65	738	100A	100A	~240	~120	81

※電源は、三相200V、50/60Hzです。

※駆動モーターは、住友重機械工業製25Wです。モーター位置は逆側への変更も可能です。

* Power : 3-phase 200V, 50/60Hz

* Drive motor: 25W (Sumitomo Heavy Industries); the motor can be put on the opposite side.

■オプション Options

各種加工条件に対応したオプションを取り揃えております。お気軽にお問い合わせ下さい。

We have a wide choice of options to meet your processing conditions. Please contact us.

■関連装置

System example

エコポンクリーナー ECOPON CLEANER NEP型 Type



特長 Features

- 既設クーラントタンクの清掃が可能
Cleaning of the existing coolant is possible.
- ワンタッチ接続でコンパクト設計
Compact design with a one touch connection.
- 脱液機能付
Includes a fluid removal function.
- 駆動源はエアのみ
The drive source is air only.

※本カタログに記載の内容は予告なく変更する場合がありますのでご了承下さい。 The contents of this catalog is subject to change without prior notice.

お問い合わせ先

株式会社

ノリタケカンパニーリミテド

エンジニアリング事業部

流体マシンテクノ部 濾過グループ

■本社 〒451-8501 名古屋市中区則武新町三丁目1番36号

TEL. 052 (561) 4268 FAX. 052 (561) 7177

■東京営業所 〒105-8502 東京都港区虎ノ門1丁目13番8号

TEL. 03 (6205) 4422 FAX. 03 (3501) 7312

■大阪営業所 〒566-0021 大阪府摂津市南千里丘2-29

TEL. 06 (6319) 1154 FAX. 06 (6319) 1159

Contact us

NORITAKE CO., LIMITED

ENGINEERING GROUP

FLUID MACHINE TECHNOLOGY DEPT.
FILTRATION SECTION

Head Office 3-1-36 Noritake-Shinmachi, Nishi-Ku, Nagoya 451-8501 Japan

TEL. +81-52-561-4268 FAX. +81-52-561-7177

Tokyo Office 1-13-8 Toranomon Minato-Ku, Tokyo 105-8502 Japan

TEL. +81-3-6205-4422 FAX. +81-3-3501-7312

Osaka Office 2-29 Minamisenrioka, Settsu, Osaka 566-0021 Japan

TEL. +81-6-6319-1154 FAX. +81-6-6319-1159

■中国 NORITAKE CO., LIMITED Shanghai Office

Room 701 Aetna Tower No.107, Zun Yi Road, Chang Ning

District, Shanghai, 200051 China

Tel:+86-21-6237-5789 Fax:+86-21-6237-5790

■台湾 NORITAKE TAIPEI CO., LTD.

No.37 Alley 105, Lane 514, Jungjeng Rd., Xinzhuang District,

New Taipei City 242, Taiwan, R.O.C.

Tel:+886-2-2907-1221 Fax:+886-2-2905-1529

■タイ Noritake SA (Thailand) Co., Ltd. Bangkok Office

222 Voravit Building 9th Fl., Unit B Surawong Road, Sipraya,

Bangrak, Bangkok 10500 Thailand

Tel:+66-2-235-1688 Fax:+66-2-236-2365

ホームページ <https://www.noritake.co.jp/>